

2° MEETING INTERANNUALE CO.R.T.E.


**ORGANIZZATORE:
Prof. Sandro Giannini**

**La terapia
rigenerativa
tissutale:
dalle medicazioni
tradizionali
all'ingegneria
dei tessuti**

BOLOGNA, 24-25-26 febbraio 2011

SEDE CONGRESSUALE
Istituto Ortopedico Rizzoli
Via di Barbiano, 1/10 - 40136 Bologna

SEGRETERIA ORGANIZZATIVA:


Via della Balduina, 88 - 00136 ROMA
Tel. +39 06 35497114 • Fax +39 06 35341035
cor.te@jaka.it - www.jaka.it

co.r.te.
Conferenza Italiana per lo Studio
e la Ricerca sulla Unione, Rigenerazione,
Fattori e la Riparazione Tissutale

TERAPIA A PRESSIONE TOPICA NEGATIVA CON UNITA' TALLEY VENTURI™

M.Calogero, V. Rapisarda, G. Musumarra, J. Negreanu

- n Ospedale Niguarda “ Ca’ Granda ” S.C. di Chirurgia Plastica e Centro Grandi Ustionati – Milano – Dir. V. Rapisarda**
- n Fondazione “ Vulnus “ Regione Lombardia - Ospedale Niguarda “ Ca’ Granda “ – Milano - Dir. J. Negreanu**



V.A.C.

Vacuum Assisted Closure

V.A.C. è un sistema non invasivo di chiusura attiva della ferita che utilizza una pressione negativa localizzata per favorire la guarigione delle ulcere acute e croniche

V.A.C.

INDICAZIONI

- ü **Ulcere croniche**
 - **ulcere del piede diabetico**
 - **ulcere da pressione**
 - **ulcere vascolari**

- ü **Lesioni acute e traumatiche**
 - **lesioni subacute**

- ü **Deiscenze chirurgiche**

- ü **Innesti a rete**

- ü **Lembi cutanei**

CONTROINDICAZIONI

q ASSOLUTE

guarigione
insufficiente)

- inesperienza
- scarsa possibilità di (vascolarizzazione
- infezione sistemica
- paziente non collaborante

q RELATIVE

- terapia anticoagulante
- terapia domiciliare

VANTAGGI

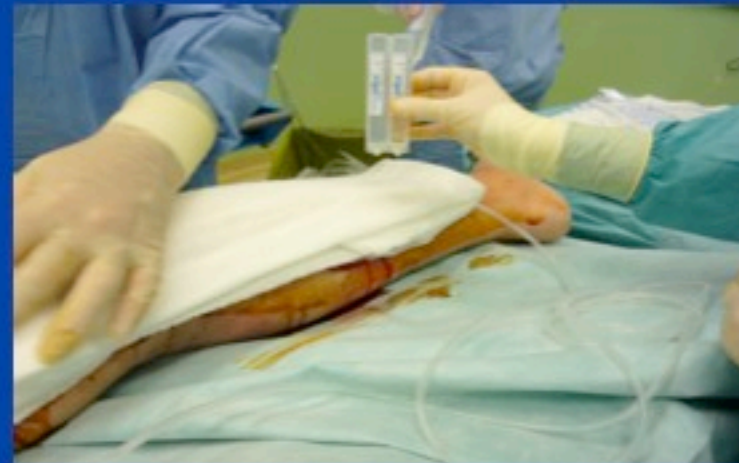
- q **Tecnica rapida ed efficace**
- q **Rimozione:**
 - tessuto necrotico
 - eccesso di essudato
 - detriti tossici
 - batteri
- q **Incremento della perfusione**
- q **Riduzione del rischio di infezione**
- q **Azione litica del sangue**
- q **Favorisce le fasi iniziali della cicatrizzazione**

STUDI SPERIMENTALI E CLINICI HANNO CONFERMATO CHE UNA PRESSIONE NEGATIVA SU UNA LESIONE ESERCITA UN'AZIONE CHE AVVIA UNA SERIE DI CONDIZIONI CHE CONTRIBUISCONO ALLA GUARIGIONE TRA I QUALI I PIU' IMPORTANTI:

- n **LA PELLICOLA CON PARTICOLARI CARATTERISTICHE DI PERMEABILITA' FAVORISCE UN AMBIENTE UMIDO**
- n **L'AUMENTO DEL FLUSSO SANGUIGNO DAI CAPILLARI AUMENTA L'IRRORAZIONE CON AUMENTO DELLE RESISTENZE ALLE INFEZIONI**
- n **LA NEOANGIOGENESI, LA PROLIFERAZIONE CELLULARE, LA FORMAZIONE DI TESSUTO DI GRANULAZIONE E LO STRESS MECCANICO ESERCITATO DALLA PRESSIONE NEGATIVA FAVORISCONO LA MIGRAZIONE DI FIBROBLASTI E NUOVE CELLULE VERSO LA LESIONE**
- n **L'ECESSO DI CITOCHINE E DI METALLOPROTEINASI DI MATRICE VENGONO ELIMINATI CON LA RIMOZIONE DELL'ECESSO DI ESSUDATO**
- n **LA CARICA BATTERICA VIENE RIDOTTA CON LA RIMOZIONE DELL'ESSUDATO**

- n RIDUZIONE DEL RISCHIO DI CONTAMINAZIONE GRAZIE ALLA PELLICOLA OCCLUSIVA**
- n RIDUZIONE DELL'EDEMA PER RIDUZIONE DELLA INFIAMMAZIONE E DEI LIQUIDI EXTRACELLULARI**
- n AVVICINAMENTO DEI BORDI DELLA FERITA CHE FAVORISCE LA CICATRIZZAZIONE**
- n DETERSIONE DELLA LESIONE CHE FAVORISCE IL TRATTAMENTO CHIRURGICO DI CHIUSURA O DI RICOSTRUZIONE CON LEMBI O INNESTI**
- n RIDUZIONE DEL DOLORE DURANTE LE MEDICAZIONI**
- n MIGLIORAMENTO DELLA VITA SOCIALE**

SISTEMA A PRESSIONE TOPICA NEGATIVA TALLEY VENTURI™



CALCIOFILASSI IN DIALIZZATA SOTTOPOSTA A DERMOLIPECTOMIA



**ULCERE DA PRESSIONE PRIMA E DOPO
TERAPIA CON SISTEMA VENTURI**



**ULCERE DA PRESSIONE SACROILIACHE PRIMA E DOPO
TRATTAMENTO CON SISTEMA VENTURI PER 4 MESI**



ULCERE DA PRESSIONE SACROILICHE PRIMA E DOPO TRATTAMENTO CON SISTEMA VENTURI



**ULCERA TROCANTERICA DA PRESSIONE
TRATTATA CON MESH GRAFTS DOPO
TERAPIA CON SISTEMA VENTURI PER 40 GIORNI**



ULCERA DA PRESSIONE SACRALE DOPO TRATTAMENTO CON SISTEMA VENTURI



ESITI DI SCUOIAMENTO E TRATTAMENTO CON MESH GRAFTS DOPO TERAPIA CON SISTEMA VENTURI PER 40 GIORNI



SINDROME COMPARTIMENTALE IN TRAUMA DELLA STRADA TRATTATO CON MESH GRAFTS DOPO TERAPIA PER 20 GIORNI CON SISTEMA VENTURI



**LESIONE TRAUMATICA IN DIABETICA TRATTATA CON SISTEMA
VENTURI PER 90 GIORNI**



**UROPATIA IN DIALIZZATO PRIMA E DOPO TRATTAMENTO
CHIRURGICO DI ESCARECTOMIA - TERAPIA CON SISTEMA
VENTURI PER 30 GIORNI - INNESTI DERMOEPIDERMICI**



**ULCERE VASCOLARI IN DIABETE TRATTATE CON
SISTEMA VENTURI PER 40 GIORNI**



ESITI DI CAUSTICAZIONE E COMPLICANZA IN TRATTAMENTO CON SISTEMA VENTURI



VANTAGGI DELLA VAC THERAPY CON SISTEMA TALLEY VENTURI™

- n LA BENDA DI GARZA STERILE DI VARIE MISURE E LUNGHEZZA PERMETTE DI SEGUIRE PERFETTAMENTE I CONTORNI DELLA LESIONE
- n L'ANTISETTICO CHE IMPREGNA LA GARZA AGISCE ULTERIORMENTE SULLA CARICA BATTERICA FAVORENDO TEMPI RIDOTTI PER LA DETERSIONE
- n LA PELLICOLA A PERMEABILITA' SELETTIVA MIGLIORA LA DERMATITE PERILESIONALE
- n IL KIT STERILE MONOUSO CONTIENE ANCHE LA CONFEZIONE DI SOLUZIONE FISIOLGICA NECESSARIA PER IMPREGNARE LE GARZE
- n IL DRENAGGIO IN SILICONE MORBIDO POSTO A SANDWICH LUNGO TUTTO IL DECORSO DELLA GARZA PRODUCE UN'ASPIRAZIONE UNIFORME SU TUTTA LE LESIONE

VANTAGGI DELLA VAC THERAPY CON SISTEMA TALLEY VENTURI™

- n GARANZIA DELLA STERILITA' DELLA MEDICAZIONE PER LA COMPLETEZZA DEL KIT**
- n CAPACITA' DI PASSAGGIO DELLE SCORIE DELLA LESIONE ATTRAVERSO LA GARZA**
- n 2 PATCHES "GEL PAD" FISSANO IL DRENAGGIO IN MODO DA NON INTERFERIRE CON LA DEPRESSIONE SULLA FERITA**
- n SISTEMA DI ALLARME CHE AVVISA SE SI VERIFICA UNA FALLA NELLA TENUTA DI ARIA**
- n SEMPLICITA' DI GESTIONE DELLA MACCHINA ANCHE DA PARTE DEL PAZIENTE TRATTATO AMBULATORIAMENTE**
- n LEGGEREZZA DELLA MACCHINA**

CONCLUSIONI

- n LO STUDIO HA CONFERMATO LE PREMESSE ED HA AVUTO LO SCOPO DI ACCERTARE SE L'UNITA' TALLEY VENTURI TM MIGLIORASSE I TEMPI DI GUARIGIONE E CICATRIZZAZIONE E/O PREPARASSE AL TRATTAMENTO CHIRURGICO
- n I RISULTATI SONO STATI IMPORTANTI E DIFFERENZIATI A SECONDA DELLA NATURA E DELLA CRONICITA' DELLA LESIONE
- n LA GUARIGIONE HA INTERESSATO L'80% ED E' STATA RAGGIUNTA CON UNA ASSOCIAZIONE DI TRATTAMENTI NEL 36% DEI CASI
- n IL TRATTAMENTO E' STATO ABBANDONATO IN 2 CASI PER SANGUINAMENTO E SINTOMATOLOGIA DOLOROSA
- n IN UN CASO DI ULCERA VASCOLARE DIABETICA SI è AVUTO RECIDIVA DOPO 4 MESI

OSSERVAZIONI

- n DOVREBBE ESSERE INCORAGGIATO L'USO DOMICILIARE CHE AVREBBE COME EFFETTO ANCHE IL MIGLIORAMENTO DEL TONO DELL'UMORE, DELLA QUALITA' DELLA VITA INTERPERSONALE E SOCIALE
- n NON E' STATA FATTA UN'ANALISI DETTAGLIATA DEL RAPPORTO COSTO- BENEFICIO CHE VALUTASSE ANCHE I COSTI TOTALI DEL TRATTAMENTO RAPPORTATI AL MATERIALE USATO PER LE MEDICAZIONI TRADIZIONALI ED AVANZATE E RIFERITI ALLA RIDUZIONE DEL TEMPO DI MALATTIA, DI DEGENZA, DI ASSISTENZA INFERMIERISTICA, DELLA PERDITA DI GIORNATE LEVORATIVE

SUGGERIMENTI

IL MODELLO TALLEY VENTURI POTREBBE ESSERE COMPETITIVO SE:

- n MIGLIORATO CON UN “TRACK PAD” ALL’USCITA DEL DRENAGGIO PER EVITARE PERDITE**
- n IL TUBO DI COLLEGAMENTO AL SERBATOIO VENISSE INCAMICIATO PER EVITARE L’INGINOCCHIAMENTO CON CONSEGUENTE CHIUSURA DEL FLUSSO**
- n IL FILM DI COPERTURA IN CORREDO AVESSE, COME LE GARZE, DIVERSE SUPERFICI ESSENDO, QUELLO IN DOTAZIONE, INSUFFICIENTE PER AREE MOLTO GRANDI**
- n VENISSE UNIFORMATA LA VARIAZIONE DI CALIBRO AL RABBOCCO DEL SERBATOIO DI RACCOLTA CHE DETERMINA UNA RIDUZIONE DELLE RESISTENZE E DI CONSEGUENZA DEL FLUSSO**

GRAZIE PER L'ATTENZIONE

